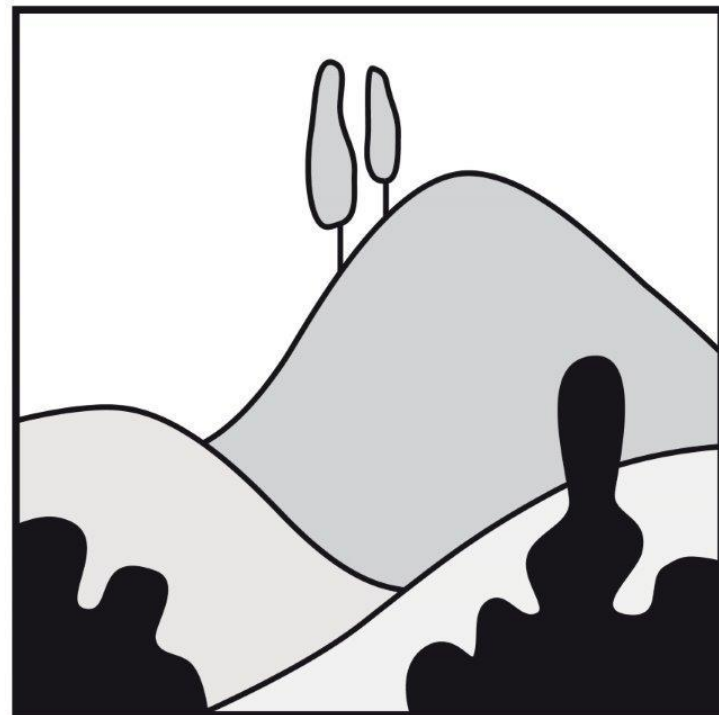
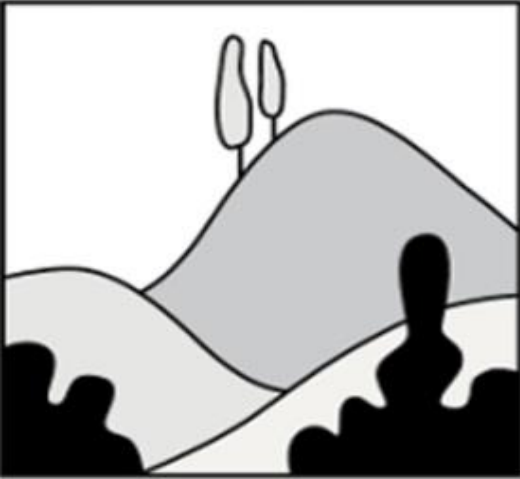


Bildungszentrum für Obst- und Weinbau



SILBERBERG





SILBERBERG

BILDUNGSZENTRUM für Obst- und Weinbau



Fachabteilung Obstbau – Dr. G. Lafer



Arbeitsschwerpunkte

- **Kernobst** (Apfel, **Birne** - IP + **Bio**): M. Krenn, P. Hutter
- **Obstverarbeitung** (Betrieb + Versuchstätigkeit): K. Menhart,
- **Beerenobst** (+ Versuchstätigkeit): G. Lafer, H. Gigl, M. Krenn
- **Edelkastanie** (+ Versuchstätigkeit): G. Lafer, M. Krenn
- **Alternative Obstarten** (+ Versuchstätigkeit): H. Gigl, G. Lafer, M. Krenn
- **Lagerung und Direktvermarktung** (Obstkühlager für **48 GK**, ca. 15 t, 70 m³)



Team Obstbau



Peter Hutter Michael Krenn Gottfried Lafer Heidemarie Gigl Karl Menhart

Silberberg – Betriebsspiegel Obstbau



- **Gesamtfläche 10,5 ha (45 % Bio)**
- **Apfelfläche 2,4 ha** (inkl. Verarbeitungs- und Versuchsorten), davon 2,0 ha unter Hagelnetz bzw. Volleinnetzung (**ca. 60 % Bio**)
- **Edelkastanie 3,5 ha extensiv** (Remschnigg Bio, Silberberg)
- **Edelkastanie 0,15 ha intensiv** (Silberberg)
- **Schalenobst 1,0 ha** (Walnuss, Mandel)
- **Birnen 1,0 ha** (inkl. Verarbeitungsbirnen 0,3 ha), davon **0,15 ha Bio**
- **Steinobst 0,10 ha** (Pfirsich, Zwetschke, Kriecherl)
- **Beerenobst 0,7 ha** (3 Folientunnels, Heidelbeere, Haskap, Johannis- und Stachelbeere, Holunder, Aronia, Amelanchier)
- **Wildobst, seltene und mediterrane Obstarten 0,3 ha** (Feigen, Kaki, Oliven, Quitte, Kornelkirsche)
- **Neuanlagen alternative Obstarten: ca. 0,7 ha** (Quitte 0,27 ha, Indianerbanane 0,20 ha, Haselnüsse 0,2 ha)
- **Reserveflächen ca. 0,5 ha**

Silberberg – Obstbau aktuell



Alternative Obstarten : ca. 1,2 ha

- **Edelkastanie (Kogelberg):**
 - Typ Ecker (*C. sativa*)
 - Bouche de Betizac (*C. sativa* x *C. crenata*)
 - Bouche Rouge (*C. sativa* x *C. crenata*)
 - Marsol (*C. sativa* x *C. crenata*)
- **Quitte Altanlage (Mammut)**
- **Kornelkirsche (Jolico)**
- **Kaki (10 Sorten)**
- **Walnüsse (15 Sorten)**
- **Süßmandel (5 Sorten)**
- **Feigen (12 Sorten)**
- **Oliven (8 Sorten)**



Silberberg – Edelkastanie



Hybrid Ecker



Kastanien – Remschnigg

Silberberg – Edelkastanie



Cryphonectria parasitica“
Kastanienrindenkrebs

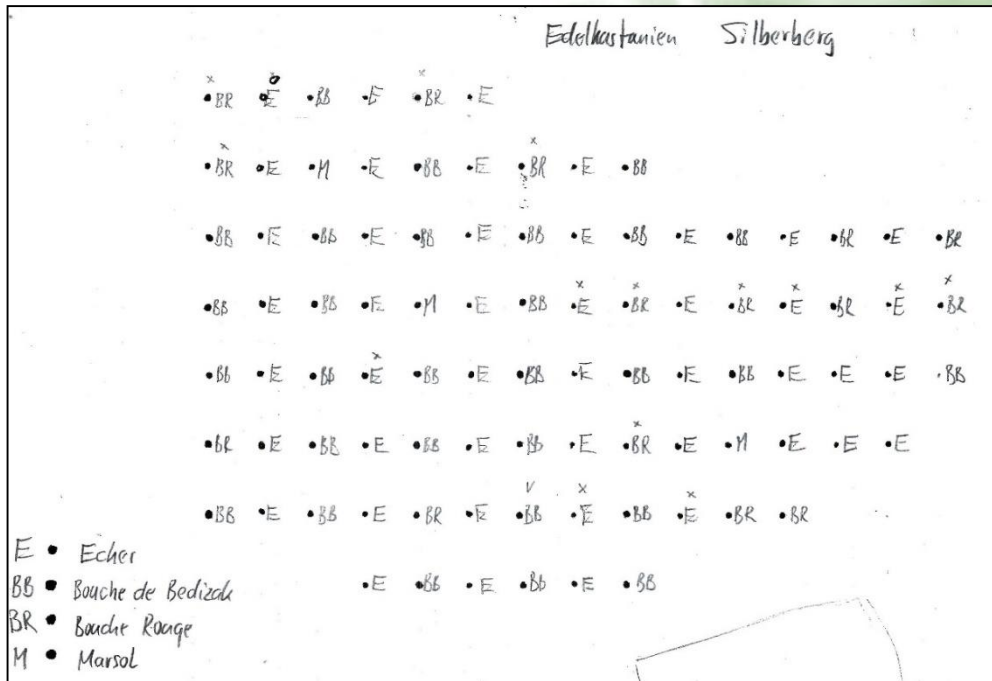
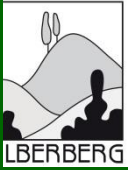


Silberberg – Edelkastanie



„*Cryphonectria parasitica*“
Kastanienrindenkrebs

Silberberg – Edelkastanie



Sorte	Baumanzahl Pflanzjahr 2009	Baumanzahl 2018	Baumanzahl Tote Bäume	Ausfälle %	Gesamt Ausfall
Ecker 1	45	11	34	75%	78%
Bouche de Betizac	29	8	21	72%	
Bouche Rouge	15	1	14	93%	
Marsol	3	0	3	100%	

Ausfälle durch Kastanienrindenkrebs



Silberberg – Edelkastanie



Kastaniengraufäule (*Gnomoniopsis castanea*)

Edelkastanie - Intensivanlage



**Edelkastanien – Drapeau System unter
Folienabdeckung („Keep in Touch“ System)**



Kastanien – Spindelerziehung

Edelkastanie - Intensivanlage



- **Sortenprüfung** (11 Sorten)
- 142 Bäume
- Unterlagen Marsol u. C. pumila
- Intensivpflanzung 4,5 m x 2,0 m
- Spindelerziehung/neue Kronenformen
- Mechanischer Schnitt
- Pflanzenschutz (Kastanienrindenkrebs, Graufäule - Gnomoniopsis)
- Ernte und Lagerung
- Verarbeitung



Kastanienanlage in Silberberg 2018/19



Kastanien – Spindelerziehung

Sortiment

- Ecker I
- Hybrid Ecker II
- Bouche de Betizac
- Marsol
- Maraval
- Belle Epine
- Doree de Lyon
- Südtiroler Gelbe
- Marron v. Segni
- Sel. Sappen
- Sel. unbekannt (Lafer)



Edelkastanienanlage in Silberberg



Pflanzung Herbst 2018

Edelkastanie - Intensivanlage



Pflanzjahr 2018

Drapeau-System



Zweites Laub 2019



Edelkastanie - Intensivanlage



Zwergkastanie – *C. pumila*



Edelkastanie - Intensivanlage



Kastanie „Maraval“ im Substrat



Feigenanlage in Silberberg



Produktionsquartier und Sortensichtung



- Fläche ca. 0,05 ha
- Pflanzabstand 6,0 m x 2,0 m (830 Pflanzen/ha)
- Strauch
- Pflanzjahr 2017 und 2019
- Containerpflanzen Feigenbaumschule Seiler
- Unterkronenberegung und Option auf Abdeckung („Keep in Touch“)
- Starke Winterfrostschäden 2018

Feigenanlage in Silberberg



Sortiment (je 3 Sträucher)

Ficus carica (Fruchtfeige)

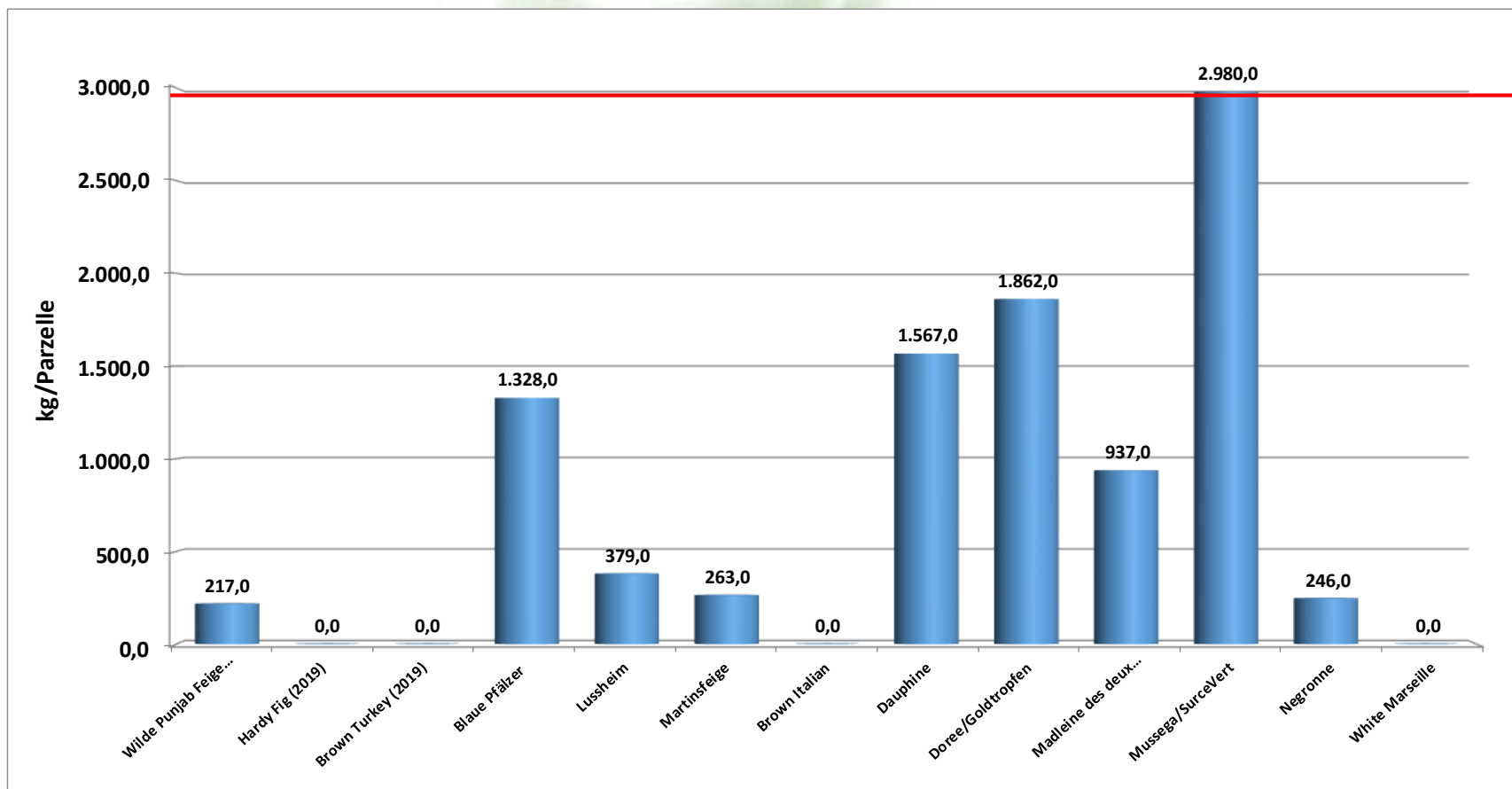
- Brown Turkey (2019)
- Brown Italian (1)
- Hardy Fig (2019)
- Blaue Pfälzer
- Dauphin/Big Violet
- Doree/Goldtropfen
- Lussheim
- Madeline des deux Saisons
- Martinsfeige
- Mussega/Sucre Vert
- Negronne
- White Marseille (1)

Ficus palmata (Punjab Feige - Wildfeige)

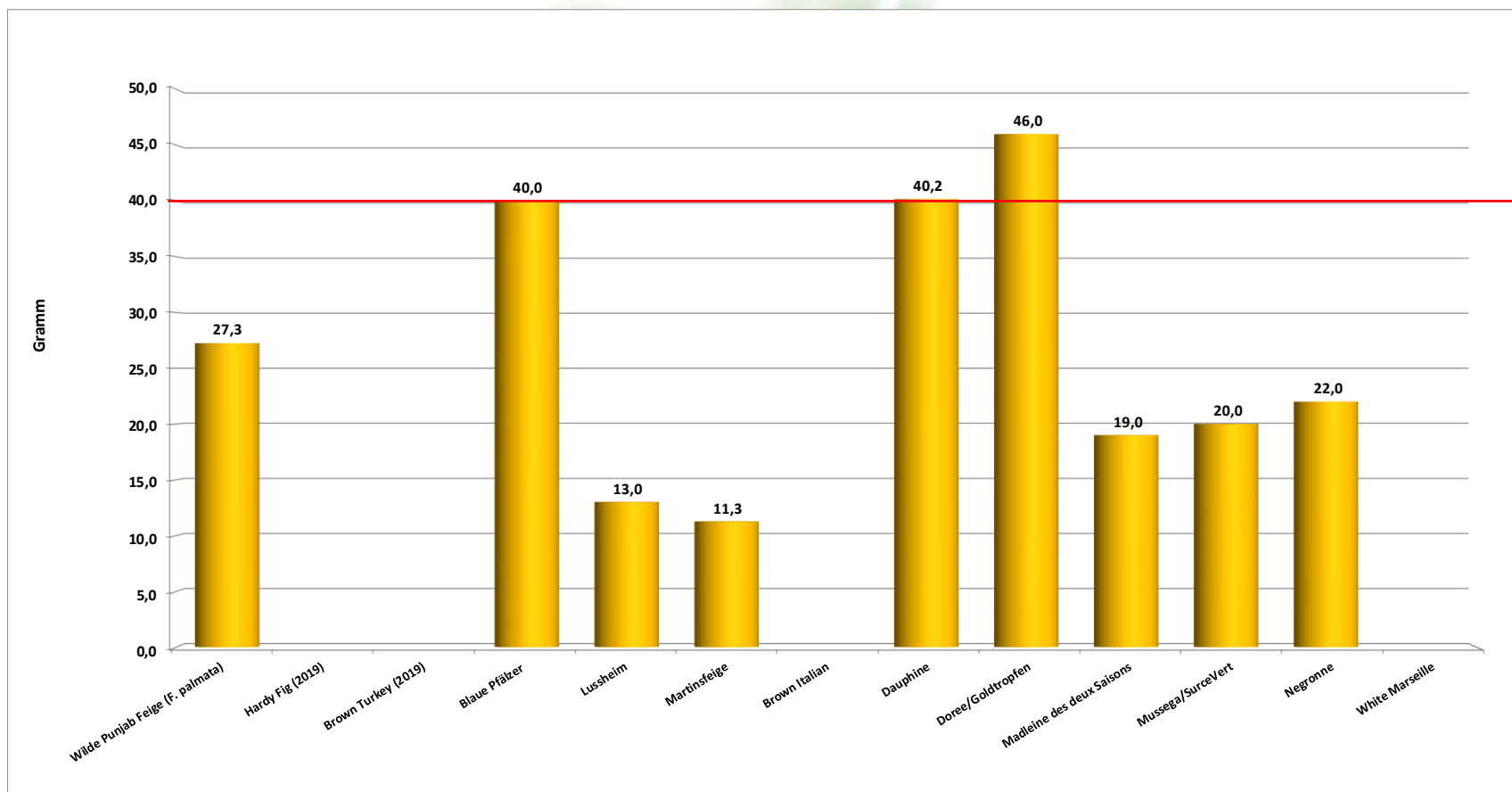


Feigenanlage in Silberberg

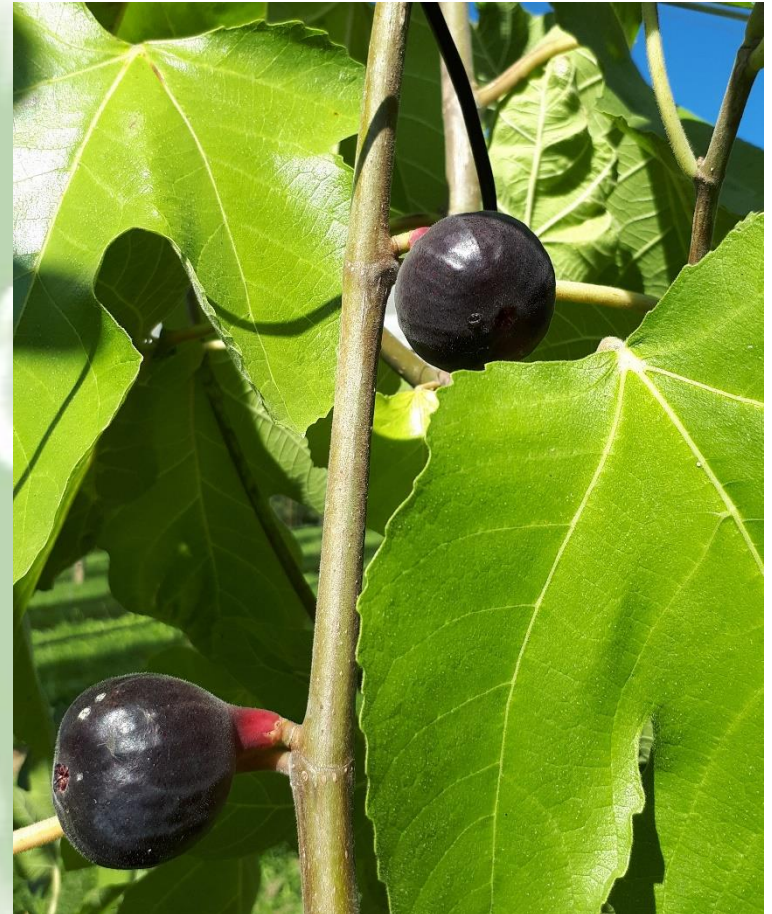
Erträge 2019



Feigenanlage in Silberberg Fruchtgewicht



Feigenanlage in Silberberg



Ficus palmata (Punjab Feige)

Feigenanlage in Silberberg



Madeline des deux Saisons

Feigenanlage in Silberberg



Big Violet/Dauphine

Feigenanlage in Silberberg



Sucre Vert/Grüner Zucker

Feigenanlage in Silberberg



Doree/Goldtropfen

Feigenanlage in Silberberg



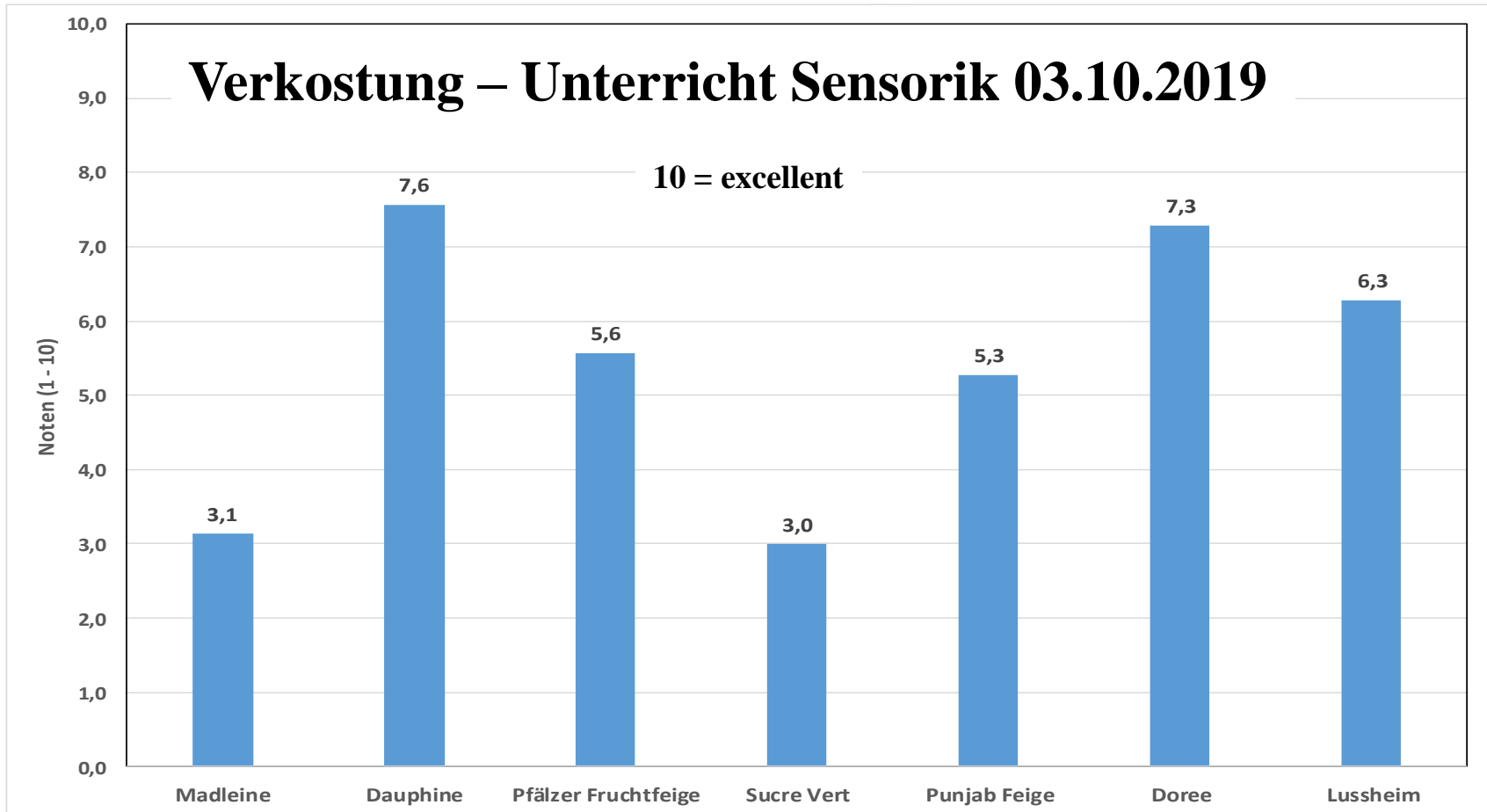
Martinsfeige



Lussheim



Feigenanlage in Silberberg



Mandelanlage in Silberberg



Sortiment

- Davidsmandel (4)
- Ferragnes (2)
- Ferraduel (2)
- Laurenne (3)
- Palantina (5)
- Mandelkönigin (Bittermandel)
- Perle der Weinstraße (Bittermandel)



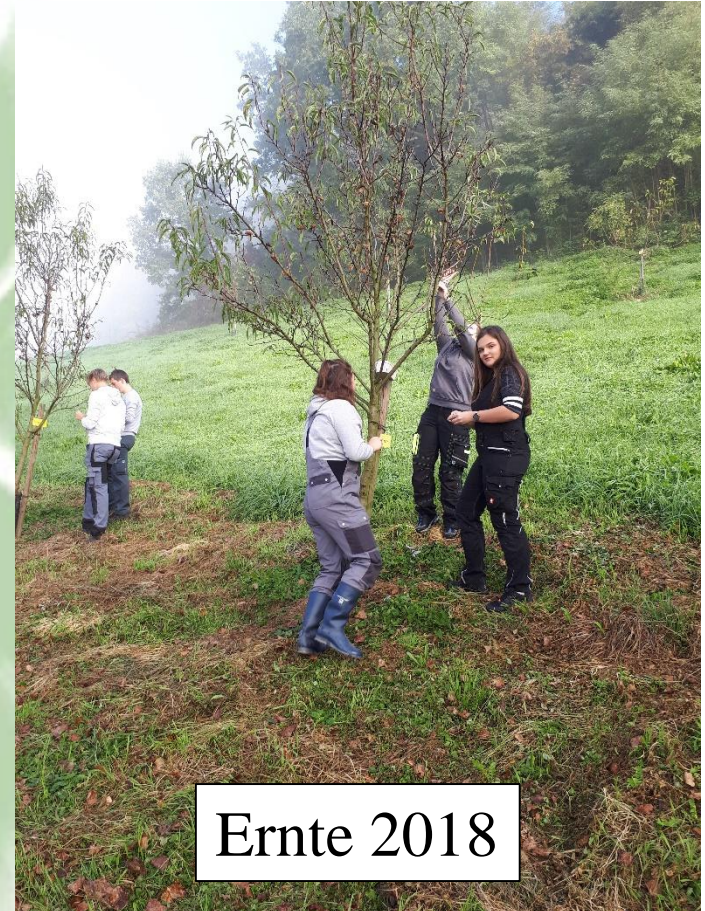
Pflanzjahr 2015 - 2017



Mandelanlage in Silberberg



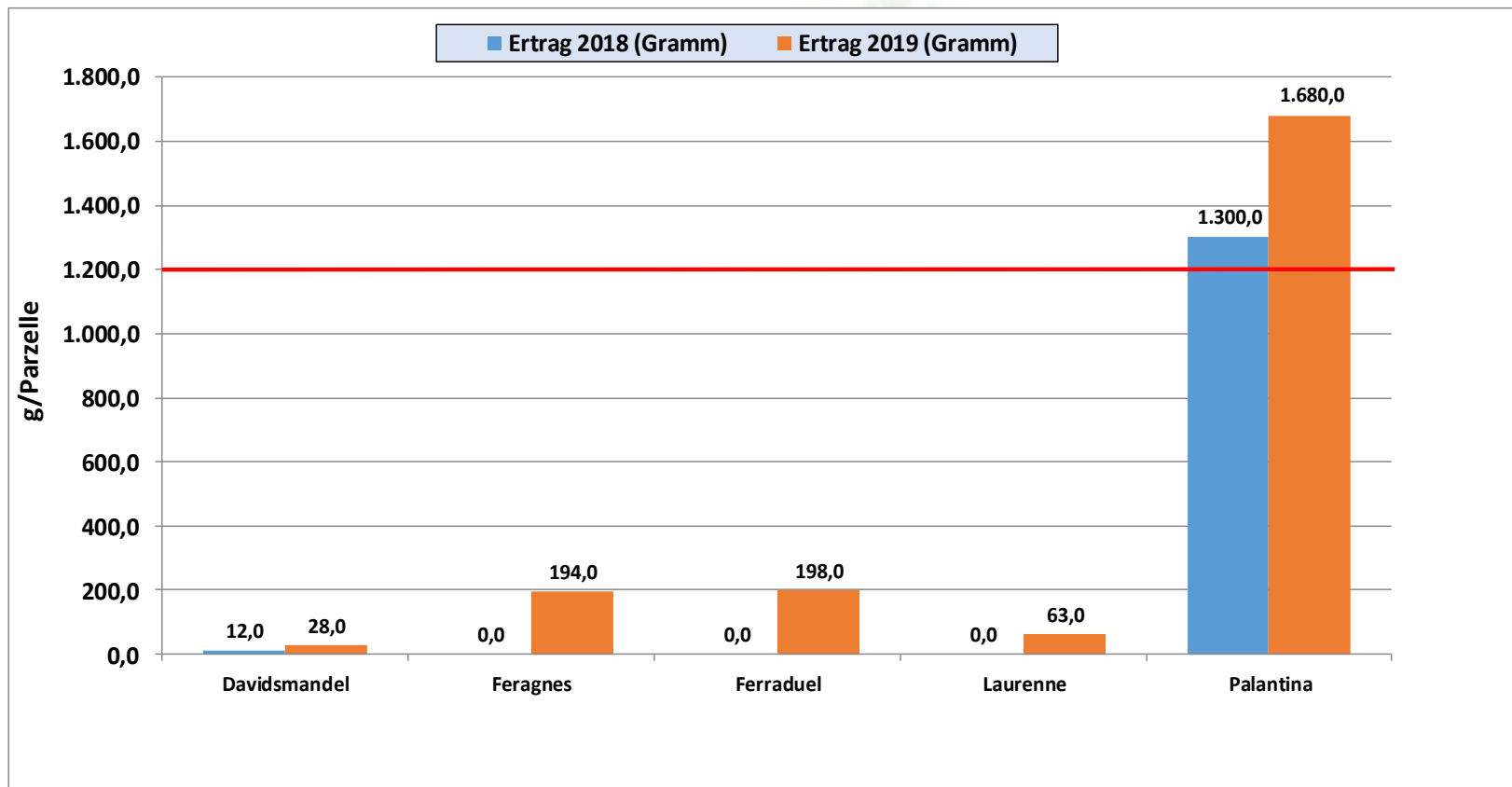
Ernte 2019



Ernte 2018



Mandelanlage in Silberberg



Ernte 2019



Mandelanlage in Silberberg



19.09.2019

Laurenne

Ferraduel



19.09.2019



Olivenanlage in Silberberg



Sortiment

- Leccino
- Istrska belica
- Pendolino
- Frantoio
- Maurino
- Štorta
- Santa Catarina
- Ascolana



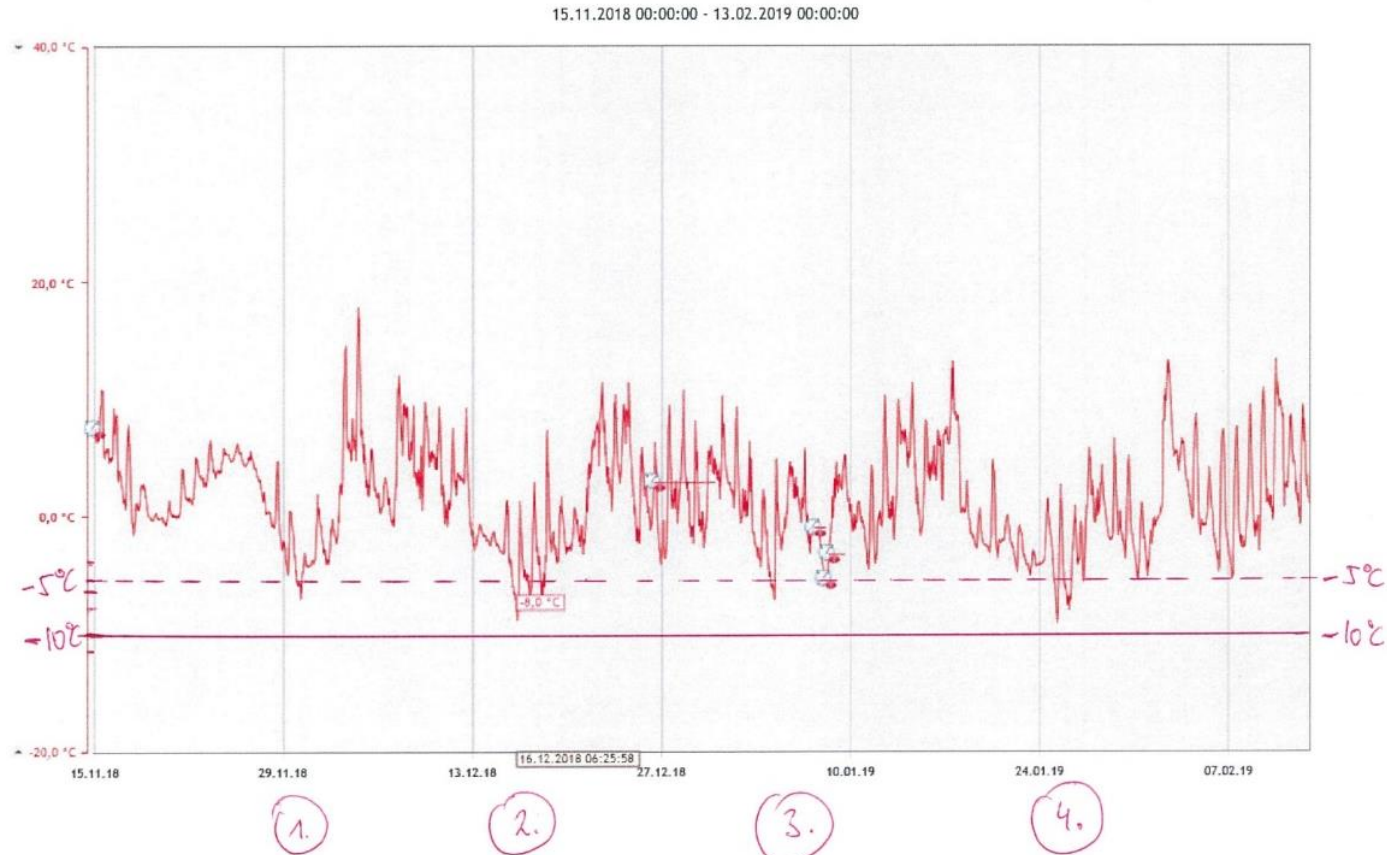
Olivenanlage in Silberberg



Olivenanlage in Silberberg 2018



Olivenanlage in Silberberg 2019



Olivenanlage in Silberberg 2019



Alternative Obstarten – „Pawpaw“



Indianerbanane („Pawpaw“)

Versuch Bioobstanlage Gleisdorf



Indianerbanane („Pawpaw“)



Sortiment
Allegheny® Peterson Pawpaws®
Georgia
Ithaca
KSU Atwood™
Mango
Mary Foos Johnson
Mitchell'
Overleese
Potomac® Peterson Pawpaws®
Rappahannock® Peterson Pawpaws®
Rebecca's Gold
SAA Zimmerman
Shenandoah® Peterson Pawpaws®
Sun Glo
Sue
Sunflower
Wabash® Peterson Pawpaws®
Susquehanna® Peterson PawPaws®
Marias Joy
KSU Benson
Lehman's Delight
Summer Delight

- **22 Sorten**
- Standardsorten
- Neuzüchtungen aus den USA (Peterson)
- Spindelerziehung: 5,0 m x 3,0 m
- Bestäubung + Befruchtung
- Fruchtansatz
- Reife, Ernte und Lagerung
- Verarbeitung



Alternative Obstarten – „Quitten“



Spindelerziehung

Hohlkrone - 'R. Mammouth'



Alternative Obstarten – „Quitten“



Birnenquitte 'Ispolinskaja'

Apfelquitte 'Konstantinopler'

Quittenanlage in Silberberg 2019



- 33 Sorten
- Spindelerziehung
- Ertrag und Qualität
- Pflanzenschutz
(Feuerbrand)
- Reife, Ernte und
Lagerung
- Frischmarkt und
Verarbeitung

Quitten (<i>C. oblonga</i>)	
Aseniza	Paradschinskaya
Bencikli	Pinter
Bereczki	Plovdivskaja
Blanar	Portugieser
Bourgeaut	Quitte EQ 3-34
Champion	Radonia
Cukur Göbek	Rea's Mammouth
Danuviana	Söbü
Ekmek Ayvasi	Sofranii
Hruskovita	Triumph
Ispolinskaja	Turunchukskaja
Jablowidna	Uspech
Plovdivska	
Krymska	Volkacher Riesenquitte
Leskovacz	Vranja
Limon Ayvasi	Pseudocydonia sinensis (Holzquitte)
Muskatnaja	



Quittenanlage in Silberberg 2019

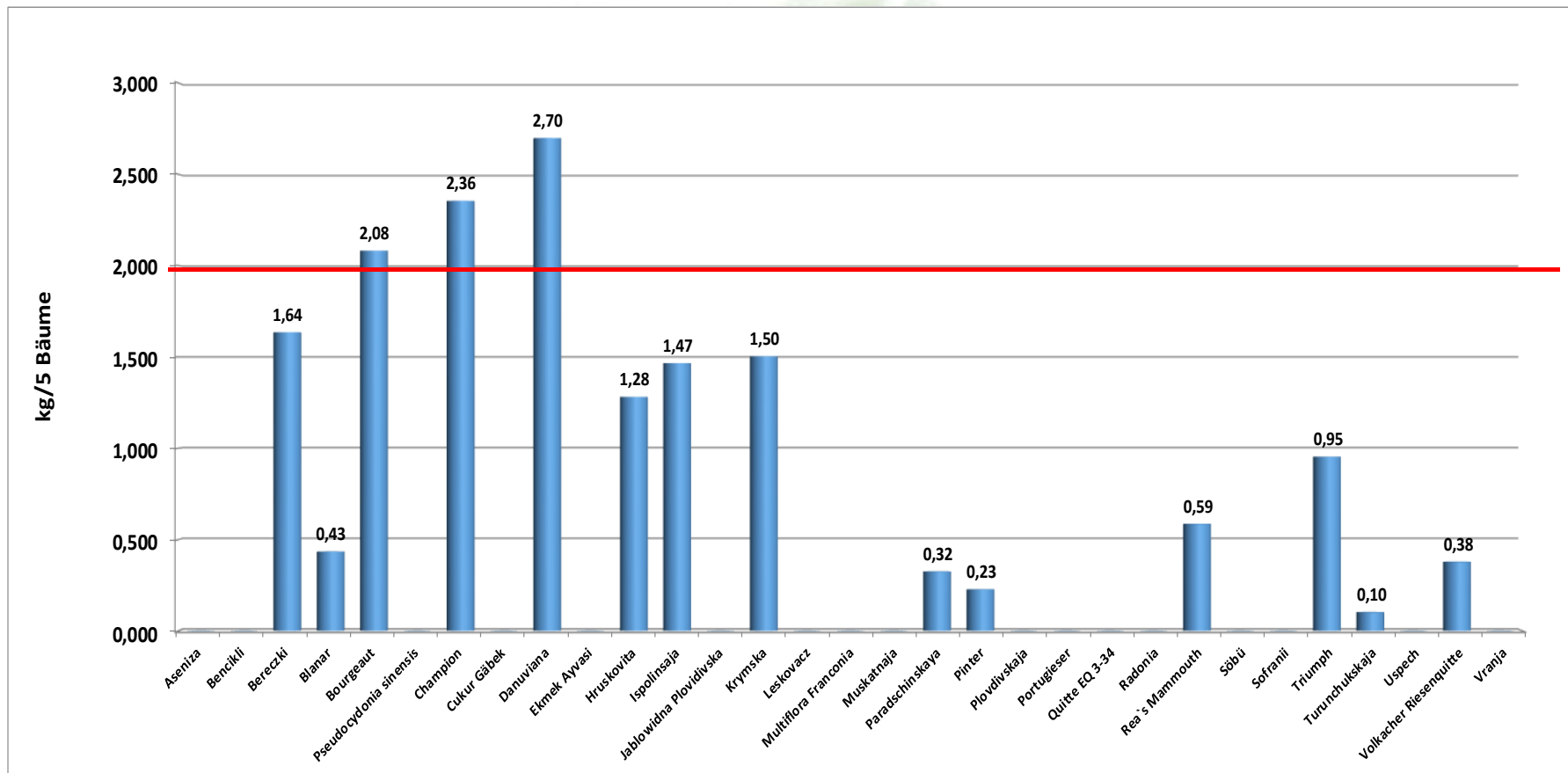


Junganlage - Spindel

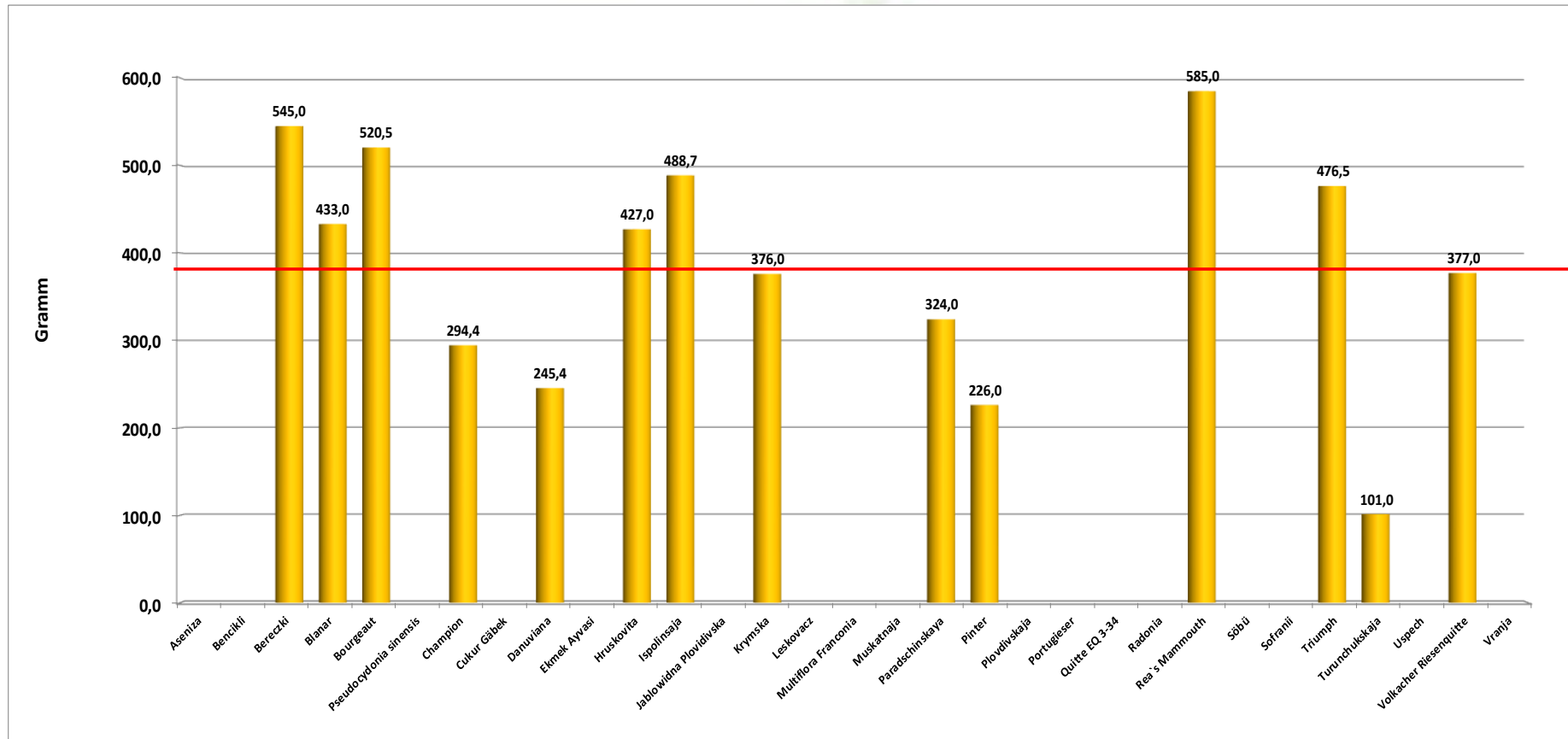
Champion



Quittenanlage Silberberg Erträge 2019



Quittenanlage Silberberg Fruchtgewicht 2019



Quittenanlage in Silberberg Ernte 2019



Champion

Danuviana



Quittenanlage in Silberberg

Ernte 2019



Burgeaut



Ispolinskaja



Quittenanlage in Silberberg Ernte 2019



Krymska



Volkacher Riesenquitte

Haselnussanlage in Silberberg



Produktionsquartier und Sortensichtung



- Fläche ca. 0,20 ha
- Pflanzabstand: 6,0 m x 2,0 m (830 Bäume/ha)
- Erziehung: Baum
- Pflanzjahr 2019/20
- Zweijährige Winterhandveredlungen
- Kopulanten 110 – 120 cm (Bs Haas)
- Unterlage: **Baumhasel** (*C. colurna*)

Haselnussanlage in Silberberg 2019



Sortiment (je 7 - 10 Bäume)

- Corabel
- Cosford
- Emoa 1
- Ennie
- Klosterneuburger
- Rotblättrige Zellernuss
- Webbs Preisnuss
- Wunder von Bollweiler



Herzlichen Dank für Ihre Aufmerksamkeit



Auf Wiedersehen bei den Versuchsbegehungen in Silberberg 2020

Tag der offenen Tür
25.11.2019



Das Land
Steiermark


**BEREIT FÜR DIE
ZUKUNFT**
Silberberg genießen

UNSER ANGEBOT
FACHSCHULE FÜR
**OBSTBAU
WEINBAU**

9. SCHULSTUFE
OPTIMALE BERUFVORBEREITUNG

**SCHAU VORBEI AM
SCHULINFOTAG**
MO, 25. NOV. 2019
13.30-17.00 UHR

Informationen über
Ausbildung, Berufsabschlüsse
Berufschancen, Matura

Führung durch
Schule, Werkstätten,
Internat, Betrieb

www.silberberg.at  