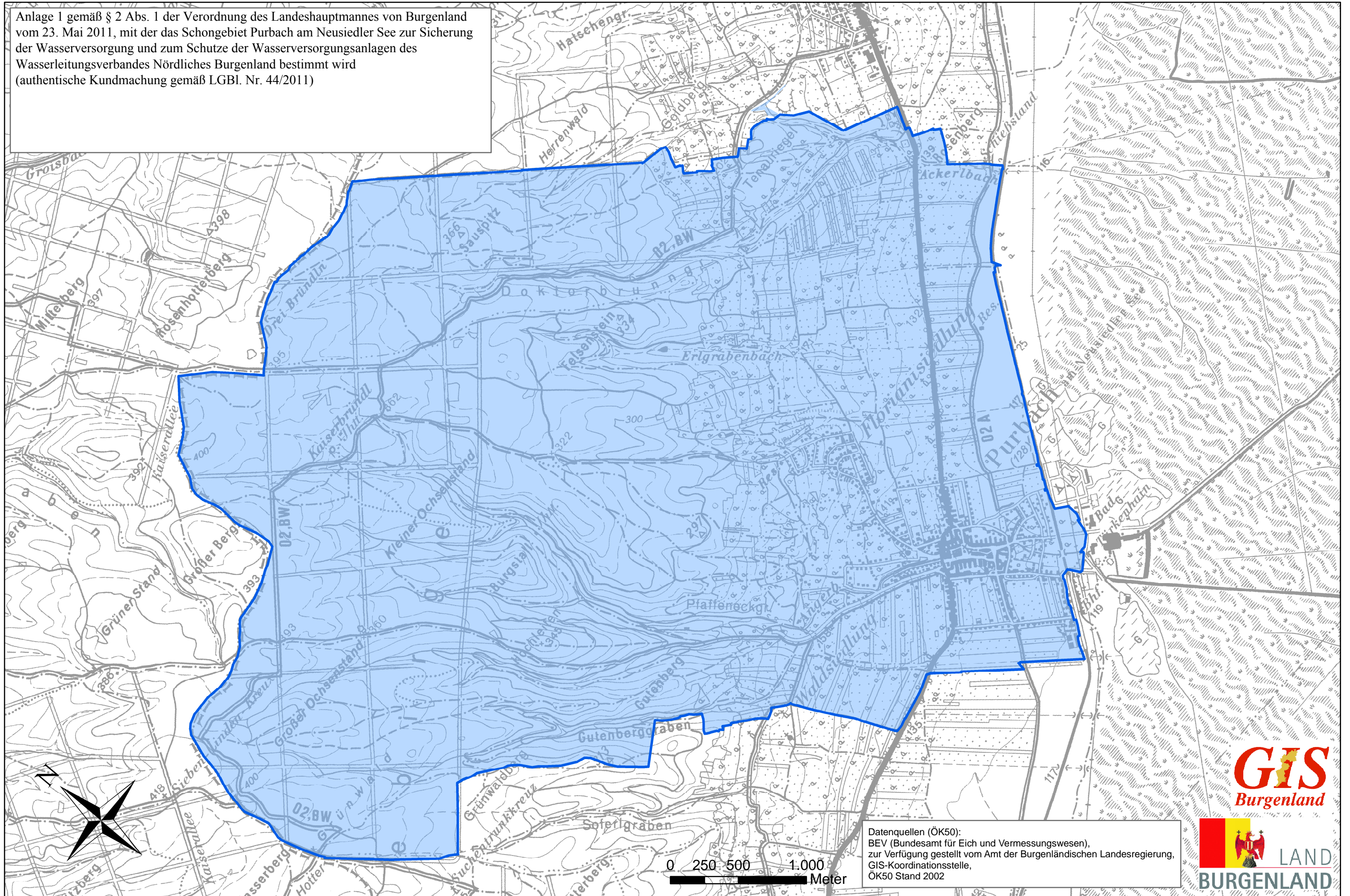


Anlage 1 gemäß § 2 Abs. 1 der Verordnung des Landeshauptmannes von Burgenland vom 23. Mai 2011, mit der das Schongebiet Purbach am Neusiedler See zur Sicherung der Wasserversorgung und zum Schutze der Wasserversorgungsanlagen des Wasserleitungsverbandes Nördliches Burgenland bestimmt wird (authentische Kundmachung gemäß LGBl. Nr. 44/2011)



Datenquellen (ÖK50):
BEV (Bundesamt für Eich und Vermessungswesen),
zur Verfügung gestellt vom Amt der Burgenländischen Landesregierung,
GIS-Koordinationsstelle,
ÖK50 Stand 2002

